

ZIMA 2012

ČESKÁ REPUBLIKA
RAKOUSKO

Vydalo oddělení rekreací ZO OS KOVO ŠKODA AUTO

Základní informace k prodeji

Prodej zimních tuzemských rekreací bude probíhat v termínu 15.11.-16.11. 2011 a 21.11.-23.11.2011 od 06:00 - 15:00 hodin na oddělení rekreací ZO OS KOVO ŠKODA AUTO a.s. takto:

*15.11. 2011 SVĚTLANKA, HARRACHOV, HRANIČNÁ, BRAMBERKA
(vánoční + silvestrovké pobyty)*

16.11. 2011 SVĚTLANKA (týdny + víkendy)

21.11. 2011 HARRACHOV (týdny + víkendy)

22.11. 2011 HRANIČNÁ, BRAMBERKA (týdny + víkendy)

23.11. 2011 RAKOUSKO (4 turnusy)

Zájemci o Penzion AVIA, Penzion SNĚŽNÁ a Horskou Chatu JURÁŠKA se mohou hlásit od 14.11. 2011 na oddělení rekreací každý všední den od 06:00 - 15:00 hodin osobně nebo na tel. čísle 326 8 174 40 - 42.

Tato zařízení jsou zajišťována na objednávku - jeden pokoj na jedno uvedené jméno na objednávce.

Nabídka a prodej, bude probíhat na základě platných „PRAVIDEL O POSKYTOVÁNÍ PŘÍSPĚVKU ZE SOCIÁLNÍHO FONDU PRO REKREACE“.

Bližší informace Vám podají členové rekr. komisí při DO ZO OS KOVO a oddělení rekreací (tel. 17440, 17441, 17442)

Odborově organizovaní zaměstnanci v ZO OS KOVO, (býv. zaměstnanci - důchodci) včetně rodinných příslušníků (děti do 26-ti let) mohou uplatnit slevu 20,- Kč/den po předložení odborářského průkazu ZO OS KOVO.

Tato částka je již odečtena v tabulkách cen.

Rozdělování (prodej) poukazů:

<i>Harrachov</i>	- víkendy - týdny	2 pokoje/osoba není omezeno
<i>Hraničná</i>	- víkendy - týdny	2 pokoje/osoba není omezeno
<i>Světlanka</i>	- víkendy - týdny	2 pokoje/osoba 2 pokoje/osoba
<i>Bramberka</i>	- víkendy - týdny	není omezeno není omezeno
<i>Rakousko</i>	- turnus	6 poukazů/osoba

Vánoce, Silvestr a Jarní prázdniny (Harrachov, Hraničná, Světlanka)
- 1 pokoj/osoba
(Bramberka)
- 2 osoby/chata

Storno podmínky: (platí pro všechny lokality kromě Světlanky)

- Do 30 dnů před odjezdem 100,- Kč za osobu
- 29-3 dny před odjezdem 50% ceny zájezdu v Kč
- Pokud dojde ke zrušení zájezdu ze strany klienta v době kratší než 3 dny před odjezdem, klient se nedostaví k odjezdu, nebo zájezd z jiných důvodů vlastní vinou neabsolvuje, činí stornoplatek 100% ceny zájezdu v Kč
- Změna účastníka zájezdu je možná do 7 dnů před odjezdem za poplatek 50,- Kč
- Z vážných mimořádných a zdravotních důvodů se stornopoplatky neúčtují (nutno doložit patřičný doklad)

Zkrácené termíny v zařízeních ZO OS KOVO ŠKODA AUTO Mladá Boleslav a ŠKODA AUTO a.s. jen po domluvě s majitelem zařízení, případně se správcem objektu. U penzionů po domluvě s majitelem.

*Pobyty je potřeba platit na přiložené složenice u poukazu
nebo přes internetové bankovníctví.*

*Platba hotově - výjimečně, po předchozí dohodě na pokladně
ZO OS KOVO.*

Obsah katalogu:

Základní informace k prodeji

<i>Horská chata Světlanka - Rokytnice nad Jizerou</i>	<i>str. 1 - 6</i>
<i>Turistická chata Harrachov - Krkonoše</i>	<i>str. 7 - 9</i>
<i>Chata Hraničná - Bedřichov</i>	<i>str. 10 - 12</i>
<i>Chata Bramberka - Jindřichov</i>	<i>str. 13 - 14</i>
<i>Penzion Avia - Pec pod Sněžkou</i>	<i>str. 15 - 16</i>
<i>Penzion Sněžná - Šumava</i>	<i>str. 17 - 18</i>
<i>Horská chata Juráška - Orlické Hory</i>	<i>str. 19 - 20</i>
<i>Rakousko - Obertauern, Schladming Saalbach Hinterglemm</i>	<i>str. 21 - 22</i>

Horská chata Světlanka

Rekreační zařízení ŠKODA AUTO a. s., Ml. Boleslav
(dříve Körbrův dům, 900 m n. m.), Rokytno 51, Rokytnice n./J. 512 45

GPS: 50°44'26.986"N, 15°29'42.48"E

tel.: 481/522 365, 602 516 232 - p. Holan

www.svetlanka.krakonos.cz, E-mail: svetlanka@krakonos.cz



Rokytnice nad Jizerou

- je rekreační a turistické centrum v západní části Krkonoš v nadmořské výšce 543 m n.m., 15 km severozápadně od Jilemnice. Město vzniklo spojením Horní a Dolní Rokytnice, Rokytna a přilehlých osad. První osídlení je datováno od počátku 16. století, kdy bylo významnou těžební lokalitou rud (stříbra a mědi). Místní těžba zanikla na přelomu 17. a 18. století. V 16. století zde byla založena sklárna a v 17. století tkalcovna.

Město sousedí přes horu Studená s Harrachovem a z druhé strany, kde se nachází Kotelní jámy, s Horními Mísečkami, odtud je to nedaleko do Špindlerova Mlýna. Ve městě Rokytnice nad Jizerou najdete dva lyžařské areály - Studenov s pěti rychlovleky situovaný na hoře Studená 900 m.n.m., a pak také středisko Horní Domky na Lysé Hoře 1344 m n.m, které se svými šesti rychlovleky a čtyřsedačkovou lanovkou Doppelmayer, nejdelší v ČR, uspokojí i ty nejnáročnější. Ve městě najdete spoustu penzionů, kavárniček, pivnic, sportovní halu, fit centrum, bowling, kuželnu, půjčovny sportovních potřeb atd.

Světlanka - původně v 19. století zemědělská usedlost, posléze začátkem 20. století přebudována majitelem Körbrem na ubytovací hostinec. V dnešní podobě jsou to dvě budovy o kapacitě cca 80 lůžek. Pro svoji polohu přímo ve středu areálu Horní Domky je hojně navštěvována v zimě i v létě.

Starší „**Horská chata Světlanka**“ nabízí turistické vybavení pokojů s tekoucí teplou a studenou vodou, sprchy a WC společné na patrech. Pokoje jsou tří a čtyřlůžkové. V přízemí jsou jídelny a restaurace s barem.

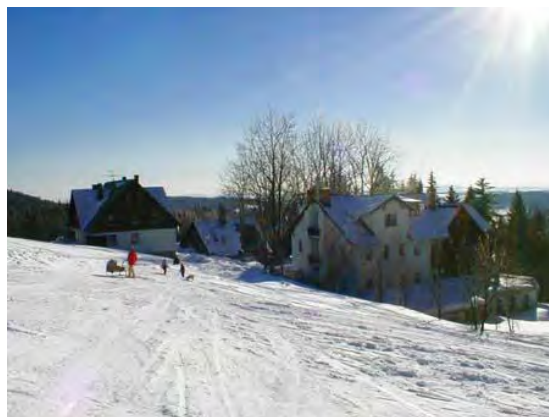
Novější „**Horský hotel**“ nabízí dvou, tří a čtyřlůžkové pokoje, standard hotelu s koupelnou, se sprchou a WC.

Na chatě nelze realizovat pobyt se zvířaty.

Pro zaměstnance ŠKODA AUTO a.s. je k dispozici celkem 79 lůžek ve dvou budovách, stolní tenis a lyžárna. Jídelny, restaurace a bar jsou pokryty signálem WIFI, vysokorychlostním připojením k internetu.

Termíny:

26.12. - 29.12. 2011	3 dny	(Vánoční svátky)
29.12. - 01.01. 2012	3 dny	(Silvestrovský turnus)
13.01. - 15.01. 2012	2 dny	
27.01. - 29.01. 2012	2 dny	
29.01. - 03.02. 2012	5 dní	
03.02. - 05.02. 2012	2 dny	
05.02. - 10.02. 2012	5 dní	
10.02. - 12.02. 2012	2 dny	
12.02. - 17.02. 2012	5 dní	
17.02. - 19.02. 2012	2 dny	
19.02. - 24.02. 2012	5 dní	
24.02. - 26.02. 2012	2 dny	
26.02. - 02.03. 2012	5 dní	
02.03. - 04.03. 2012	2 dny	
04.03. - 09.03. 2012	5 dní	Jarní prázdniny - ubyt. pouze HH
09.03. - 11.03. 2012	2 dny	
23.03. - 25.03. 2012	2 dny	„Poslední mazání“



Ubytování: turistického a hotelového typu ve dvou, tří a čtyřlůžkových pokojích. Přezouvání nutné, návleky k dispozici. V den příjezdu a odjezdu si každý povléká a svléká lůžka sám.

V den odjezdu je nutné vyklidit pokoje do 14.00 hodin.

Skladba pokojů: Horská chata

I. patro 5/3, 1/4 = 19

II. patro 6/4 = 24

Celkem k dispozici 43 lůžek

Horský hotel

I. patro 2/2, 2/3, 2/4 = 18

II. patro 2/2, 2/3, 2/4 = 18

Celkem k dispozici 36 lůžek

Stravování: plná penze bez nápojů, nápoje a ostatní dle nabídky v restauraci za poplatek

Otevírací doba baru: 8.00 - 9.00h., 11.30 - 13.30h., 17.00 - 23.00h.

- popřípadě po dohodě s panem Holanem

Snídaně: formou švédských stolů (08:00 - 09:00 hodin) - po domluvě i v 7.45 h.

Oběd: polévka + výběr ze dvou jídel den předem (11:30 - 13:30 hodin)

Večeře: výběr ze dvou jídel den předem (17:30 - 19:00 hodin)

Každý pokoj má ke stravování vyhrazený svůj vlastní stůl po celou dobu pobytu.

Silvestrovský poplatek hradí pouze osoba starší 18-ti let až na místě.

Doprava: - autobusy Karosa, odjezdy a návraty: autobusové nádraží v MB, vedle vjezdu do podzemních garáží Bondy Centra.

V případě vlastní dopravy možnost parkování na hlídaném placeném parkovišti u Starého mlýna, nebo na nehlídaném neplaceném parkovišti cca 15 minut chůze ke Starému mlýnu (záchytná parkoviště Lysá hora).

Rolba bude přistavěna ke Starému mlýnu před 17.00 hod - déle jen po předešlé domluvě s panem Holanem.

Vánoční turnus: 26.12. 2011 ve 14.00 hod. (začátek večerí)
29.12. 2011 (konec obědem)

Silvestrovský turnus: 29.12. 2011 ve 14.00 hod. (začátek večerí)
01.01. 2012 (konec obědem)

- návraty obou turnusů do Ml. Boleslavi jsou mezi 18:00 - 18:30 hod. na aut. nádraží v MB

2 denní a 5 denní pobyty: odjezdy vždy v 15:00 hod.
začátky večerí, konce obědem

- ostatní návraty v 18.30 hod. na aut. nádraží v MB

Příjezdy a odjezdy v Rokytnici nad Jizerou budou na zastávce u Modré Hvězdy, odkud si rekreanti věci přenesou k rolbám ke Starému Mlýnu.

Pokud se pobytu zúčastní dítě, mladší 3 let, je povinností dospělého dohodnout se s ekonomickým nájemcem panem Holanem Tel.: 481/522 365,
Mob.: 602 516 232 na dopravě a stravě.



Na chatě může proběhnout kontrola totožnosti, nezapomeňte si osobní doklady.

Služby: k půjčování omezené množství lyží, lyžařský vlek bez obsluhy - zdarma (na vlastní nebezpečí), stolní tenis, nealko nápoje, lahvové a čepované pivo, různé druhy cukrovinek, mražené výrobky

Cena zahrnuje: dopravu, ubytování, stravování - plná penze (snídaně - švédské stoly, oběd i večeře výběr ze 2 druhů jídel bez nápojů), 15% sleva na bodový a vícedenní skipas (od 12.3.2012 - denní skipas 250,-), místní poplatky a DPH.

Výlety a okolí: vhodné prostředí k túrám na běžkách po hřebenech Krkonoš (např. trasou - Dvoračky, Kotelní jámy, Mohyla Hanče a Vrbaty, Zlaté návrší, Labská bouda, Violík, Tvarožník, Vosecká bouda, cestou česko-polského přátelství do Harrachova). Dále se nabízí výlet do nedaleké Jilemnice (Krkonošské muzeum a galerie Františka Kavána, v zámku expozice mechanického betléma Jáchyma Metelky, dějiny lyžařství aj.). 8 km západním směrem se nachází město a sportovní letoviště Vrchlabí.

Významným vrcholem hraničního hřebenu s Polskem je nejvyšší hora Čech - Sněžka (1602m). První výstup na vrchol byl v roce 1456 a dnešní pojmenování Sněžka je užíváno od roku 1823. Je to strmý skalnatý masív, jehož jižní sut'ová pole příkře spadají do Obřího dolu. Západní hřbet klesá do úpské rašeliny. Jihovýchodním směrem vybíhá členitá Růžová Hora. Z Pece pod Sněžkou můžete vyjet přes Růžovou horu na Sněžku, odkud je krásný výhled do celého okolí.

Aktuality: v regionu Rokytnice nad Jizerou a na Horské Chatě Světlanka můžete sledovat denně informace o sněhových podmínkách na TV kanále ČT2 nebo na internetových adresách www.rokytnice.com, www.svetlanka.info.

Rekreanti - zaměstnanci, kteří jsou v odb.org. (ZO OS KOVO) a jejich rodin. příslušníci (děti do 26-ti let studující bez vl. příjmů) jsou pojištěni u pojišťovny KOOPERATIVA. Všem ostatním doporučujeme se nechat ve vlastním zájmu pojistit na pobyt.

Chata Světlanka je nekuřácké středisko

Vzniklé problémy řeší na místě p o u z e vedoucí zájezdu a vedoucí rekreačního zařízení.

Členové ZO OS KOVO ŠKODA AUTO a.s. a jejich děti (do 26-ti let studující bez vlastního příjmu) mají slevu ve výši 20,- Kč/den. Tento příspěvek je již zařazen v tabulce.

Cena poukazu:

	Vánoce (3dny)		Silvestr (3dny)		2 denní pobyt		5 denní pobyt		Jar.práz. (5 dní)
	Horská chata	Horský hotel	Horská chata	Horský hotel	Horská chata	Horský hotel	Horská chata	Horský hotel	Horský hotel
a	1.855,-	2.035,-	1.855,-	2.035,-	1.280,-	1.400,-	3.005,-	3.305,-	3.305,-
b	1.390,-	1.390,-	1.390,-	1.390,-	970,-	970,-	2.230,-	2.230,-	2.230,-
c	685,-	685,-	685,-	685,-	500,-	500,-	1055,-	1055,-	1.055,-
d	928,-	1018,-	928,-	1018,-	640,-	700,-	1503,-	1653,-	1653,-
e	695,-	695,-	695,-	695,-	485,-	485,-	1115,-	1115,-	1115,-
f	343,-	343,-	343,-	343,-	250,-	250,-	528,-	528,-	528,-
g	868,-	958,-	868,-	958,-	600,-	660,-	1.403,-	1.553,-	1.553,-
h	635,-	635,-	635,-	635,-	445,-	445,-	1.015,-	1.015,-	1.015,-
i	283,-	283,-	283,-	283,-	210,-	210,-	428,-	428,-	428,-
j	810,-	990,-	810,-	990,-	540,-	660,-	1.350,-	1.650,-	1.650,-
k	zdarma	zdarma	zdarma	zdarma	zdarma	zdarma	zdarma	zdarma	zdarma

Rozdíl mezi cenami = příspěvek od firmy ŠKODA AUTO a.s. a ZO OS KOVO.

a) externí dospělá osoba nad 12 let a ostatní služby

b) externí děti do 12-ti let a ostatní služby

c) externí děti od 3 do 6-ti let bez lůžka, jen strava a ostatní služby

d) zaměstnanci ŠKODA AUTO a.s. a jejich děti (studující ve věku od 12-26 let), zaměstnanci integrovaných firem (příspěvajících do sociálního fondu), bývalý zaměstnanci ŠKODA AUTO a.s. - důchodci a ostatní služby.

e) děti zaměstnanců ŠKODA AUTO a.s. do 12-ti let a ostatní služby

f) děti zaměstnanců Š.A. a.s. od 3 do 6-ti let bez lůžka, jen strava a ost. služby

g) zaměst. odboráři ZO OS KOVO ŠKODA AUTO a. s. a jejich děti (studující ve věku od 12-26 let), zaměst. odboráři ZO OS KOVO integrovaných firem (příspěvajících do sociálního fondu), bývalý zaměst. odboráři ZO OS KOVO ŠKODA AUTO a.s. - důchodci a ostatní služby.

h) děti zaměstnanců odborářů ZO OS KOVO ŠKODA AUTO a.s. do 12-ti let a ostatní služby

i) děti zaměstnanců odborářů ZO OS KOVO ŠKODA AUTO a.s. od 3 do 6-ti let bez lůžka, jen strava a ost. služby

j) volné lůžko

k) děti do 3 let

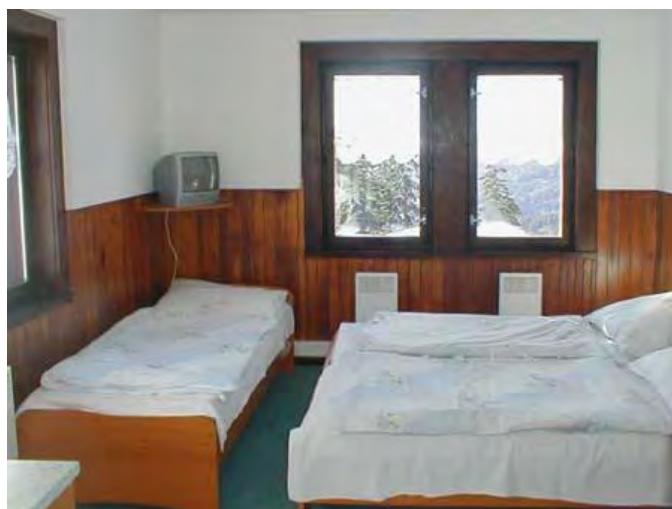
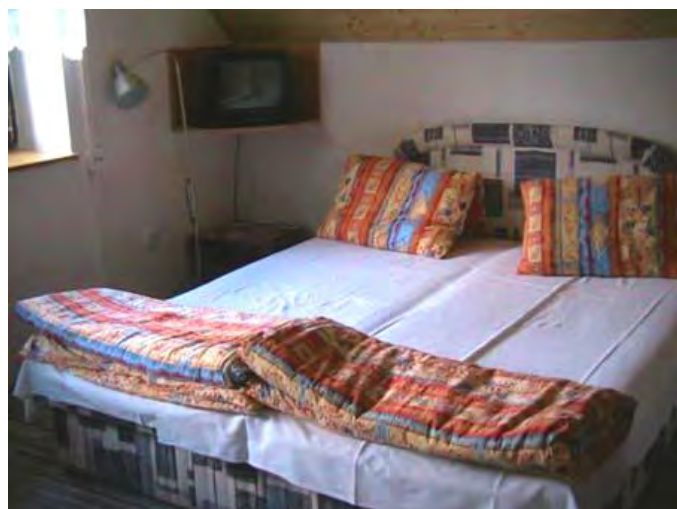
Silvestrovský příplatek 400,-Kč není zahrnut v ceně.

Děti 3 - 6 let, které mají vlastní lůžko, hradí cenu jako děti do 12 - ti let na lůžku.

Vyplněný a zaplacený poukaz vraťte na oddělení rekreací nejpozději 30 dní před odjezdem, jinak je poukaz neplatný.

Storno podmínky:

Storno je nutné podat nejpozději 30 kalendářních dnů před nástupem, jinak se za každou osobu účtuje cena za ubytování v plné výši.



Turistická chata Harrachov

Rekreační zařízení ŠKODA AUTO a. s. - turistická chata v Krkonoších

GPS: 50°45'37.366"N, 15°27'2.731"E Tel.: 481 529 253

Správce: p. Hanousek (122 95, 737 812 296)

Harrachov

- významné sportovní středisko k provozování zimních sportů. Nachází se v západní části Krkonoš v údolí řeky Mumlavy - 686 m n.m. Skládá se z **Nového světa, Janova, Mýtiny a Rýžoviště** (dříve nazýváno Doerfet). Oblast **Rýžoviště**, kde se nachází i toto rekreační zařízení, vzniklo na břehu Ryzího potoka, kde se v minulosti těžila ruda a fluorid. Milovníci lyžařských sportů zde obdivují lyžařské můstky (první z roku 1920). Nejdelší můstek - „stodvacítka“ - s kritickým bodem 165 m, patří mezi šest největších můstků pro lety na lyžích. Velkou zajímavostí je horská dráha tzv. „**Kořenovská zubačka**“. Celé malebné údolí nabízí možnost zimních radovánek pro děti i dospělé.

Termíny:

26.12. - 29.12. 2011 Vánoční svátky (3 dny)

29.12. - 01.01. 2012 Silvestr (3 dny)

01.01. - 06.01. 2012 5 dní

06.01. - 08.01. 2012 2 dny

08.01. - 13.01. 2012 5 dní

13.01. - 15.01. 2012 2 dny

15.01. - 20.01. 2012 5 dní

20.01. - 22.01. 2012 2 dny

22.01. - 27.01. 2012 5 dní

29.01. - 03.02. 2012 5 dní

03.02. - 05.02. 2012 2 dny

05.02. - 10.02. 2012 5 dní

10.02. - 12.02. 2012 2 dny

12.02. - 17.02. 2012 5 dní

17.02. - 19.02. 2012 2 dny

19.02. - 24.02. 2012 5 dní

24.02. - 26.02. 2012 2 dny

26.02. - 02.03. 2012 5 dní

02.03. - 06.03. 2012 **4 dny - Jarní prázdniny I.**

06.03. - 11.03. 2012 **5 dní - Jarní prázdniny II.**

11.03. - 16.03. 2012 5 dní

16.03. - 18.03. 2012 2 dny

18.03. - 23.03. 2012 5 dní

23.03. - 25.03. 2012 2 dny

25.03. - 30.03. 2012 5 dní



Ubytování: celková kapacita objektu činí **31 lůžek** (2/4, 1/7, 2/8). Palandové postele, lůžkoviny k dispozici. Všechny pokoje mají malý kuchyňský koutek vybavený nádobím. Sociální zařízení a sprchy jsou společné na chodbě (Ž/M). K dispozici je společenská místnost, po dohodě se správcem je možnost využití stolního tenisu.

Čas nástupu, po dohodě s boudářem.

Po ukončení pobytu se provádí úklid dle rozpisu - rekreanti uklízí chatu sami.

Rozmístění pokojů: přízemí: pokoj č.1 = 7 lůžek, pokoj č.2 = 8 lůžek

nahore: pokoj č.3 = 8 lůžek, pokoj č.4 = 4 lůžka
pokoj č.5 = 4 lůžka

Na chatě může proběhnout kontrola totožnosti, nezapomeňte si osobní doklady.

Stravování: z vlastních zdrojů

Doprava: autobusy Karosa (podmínkou je minimálně 20 osob) - jinak doprava vlastní, odjezdy a návraty: **autobusové nádraží v MB, vedle vjezdu do podzemních garáží Bondy Centra.**

Vánoční turnus: 26.12. 2011 odjezd ve 14:00 hod.
29.12. 2011 návrat okolo 17:00 hod.

Silvestrovský turnus: 29.12. 2011 odjezd ve 14:00 hod.
01.01. 2012 návrat okolo 17:00 hod.

Jarní prázdniny I: 02.03.2012 odjezd v 15:00 hod.
06.03.2012 návrat okolo 18:30 hod.

Jarní prázdniny II: 06.03.2012 odjezd v 15:00 hod.
11.03.2012 návrat okolo 18:30 hod.

Ostatní 2 denní a 5 denní pobyty: odjezdy vždy v pátek a v neděli v 15:00 hod.
návrat kolem 18:30 hod. tamtéž

Cena zahrnuje: ubytování, dopravu, rekreační poplatky, DPH

Na chatě nelze realizovat pobyt se zvířaty.

Rekreanti - zaměstnanci, kteří jsou v odb.org. (ZO OS KOVO) a jejich rodin. příslušníci (děti do 26-ti let studující bez vl. příjmů) jsou pojištěni u pojišťovny KOOPERATIVA. Všem ostatním doporučujeme se nechat ve vlastním zájmu pojistit na pobyt.

Cena poukazu:

	<i>2 denní pobyt</i>	<i>3 denní pobyt Vánoce, Silvestr</i>	<i>4 denní pobyt</i>	<i>5 denní pobyt</i>
Externí dospělá osoba a děti do 26 let (stud.bez vl. příjmů)	450,-	610,-	770,-	930,-
Zaměstnanci ŠKODA AUTO a.s., býv. zaměstnanci - důchodci, děti zam. do 26 let (stud.bez vl. příjmů), zam. integr. firem přispívajících do sociálního fondu	225,-	305,-	385,-	465,-
Zaměstnanci, býv.zaměstnanci - důchodci, děti zam. do 26 let (stud.bez vl. příjmů), zam.integr. firem (přispívajících do sociálního fondu) v odb.org . ZO OS KOVO ŠKODA AUTO a.s.	185,-	245,-	305,-	365,-

Rozdíl mezi cenami = příspěvek od firmy ŠKODA AUTO a.s. a ZO OS KOVO.

	2denní	5denní
Cena pobytu pro školy a učňovská střediska	450,-	930,-

Vyplněný a zaplacený poukaz vraťte na oddělení rekreací nejpozději 30 dní před odjezdem, jinak je poukaz neplatný.



Chata Hraničná

Rekreační zařízení v majetku ZO OS KOVO ŠKODA AUTO a.s. Mladá Boleslav
Bedřichov u Jizerských hor, č. p. 1395, Tel. spojení - 483/ 380 318, Správce: p. Šafařík
GPS:50°46'48.095"N, 15°9'20.061"E , tel.:604 735 371, email:vaclav.safarik@email.cz

*Pobyť na chatě Hraničná je pro všechny zaměstnance ŠKODA AUTO a.s.
s podmínkou, že na pokoji bude alespoň jeden člen
Odb. org. ZO OS KOVO.*

Hraničná

- rekreační chata odborové organizace ZO OS KOVO ŠKODA AUTO a.s. Mladá Boleslav se nachází výškově na úrovni Bedřichova v obci Hraničná (715 m n.m.), asi 7 km od Jablonce nad Nisou. V zimním období je možno využít řadu běžeckých tratí na vysoké úrovni a sjezdové lyžování na některém z okolních lyžařských vleků je vhodné i pro rodiny s dětmi. Nově možnost připojení k internetu **WIFI zdarma** - v době 8.00 - 22.00 hodin.

Termíny:

26.12. - 29.12. 2011 *Vánoční svátky (3 dny)*

29.12. - 01.01. 2012 *Silvestr (3 dny)*

01.01. - 06.01. 2012 5 dní

06.01. - 08.01. 2012 2 dny

08.01. - 13.01. 2012 5 dní

13.01. - 15.01. 2012 2 dny

15.01. - 20.01. 2012 5 dní

20.01. - 22.01. 2012 2 dny

22.01. - 27.01. 2012 5 dní

27.01. - 29.01. 2012 2 dny

29.01. - 03.02. 2012 5 dní

03.02. - 05.02. 2012 2 dny

05.02. - 10.02. 2012 5 dní

10.02. - 12.02. 2012 2 dny

12.02. - 17.02. 2012 5 dní

17.02. - 19.02. 2012 2 dny

19.02. - 24.02. 2012 5 dní

24.02. - 26.02. 2012 2 dny

26.02. - 02.03. 2012 5 dní

02.03. - 06.03. 2012 4 dny - Jarní prázdniny I.

06.03. - 11.03. 2012 5 dní - Jarní prázdniny II.

11.03. - 16.03. 2012 5 dní

16.03. - 18.03. 2012 2 dny

18.03. - 23.03. 2012 5 dní

23.03. - 25.03. 2012 2 dny

25.03. - 30.03.2012 5 dní



Na chatě nelze realizovat pobyt se zvířaty.

Ubytování: celková kapacita objektu činí **26 lůžek** (1/2, 3/4, 1/5, 1/7). Chata je po rekonstrukci. Zateplení budovy, centrální vytápění všech pokojů (ústřední topení), sociální zařízení (umývárna, sprchy, WC) zvláště pro muže i ženy, dvě společenské místnosti s TV. Dále je k dispozici šatna a lyžárna.

Rekreanti si uklízí pokoje sami, podílí se na úklidu spol. prostor chaty dle pokynů boudaře.

Rozmístění pokojů: č.1 - 4 lůžka (nový pokoj), č.2 - 4 lůžka, č.3 - 5 lůžek,
č. 4 - 7 lůžek, č.5 - 4 lůžka, č.6 - 2 lůžka

Stravování: vlastní zdroje. Možnost využití společné kuchyňky vybavené nádobím, rychlovarnou konvicí, dvěma elektrickými sporáky, mikrovlnnou troubou, třemi lednicemi a úložným prostorem pro dovezené potraviny.

Doprava: vlastní. Vyhrazené parkoviště pod chatou

(parkování zdarma - na vlastní nebezpečí).

Autobusové spojení z MB do Jablonce nad Nisou a odtud do Bedřichova městskou dopravou.
Trasa: Jablonec nad Nisou - Loučná - Janov - penzion Vermont - úpravna vody - chata Ludmila (odbočit doleva) - velká budova Nisa (odbočit doleva) - penzion Valentino - chata Hraničná čp. 1395.

Cena zahrnuje: ubytování, lůžkoviny, veškeré vybavení, rekreační poplatky MěÚ, DPH

Čas nástupu, po dohodě se správcem chaty.

Vzniklé problémy na chatě řeší správce objektu, případně oddělení rekreací.

Rekreanti - zaměstnanci, kteří jsou v odb.org. (ZO OS KOVO) a jejich rodin. Příslušníci (děti do 26-ti let studující bez vl. Příjmů) jsou pojištěni u pojišťovny KOOPERATIVA. Všem ostatním doporučujeme se nechat ve vlastním zájmu pojistit na pobyt.

Chata Hraničná prošla v roce 2010 rekonstrukcí jídelny a společenské místnosti - nové podlahy, nový nábytek, dřevěné obložení stěn a stropů, výmalba, nákup dvou nových plazmových TV atd.

Chata je nekuřácká.

Cena poukazu:

	2 denní pobyt	3 denní pobyt Vánoce, Silvestr	4 denní pobyt	5 denní pobyt
Externí dospělá osoba a děti od 10-26 let	540,-	810,-	1080,-	1350,-
Externí děti od 3- 10 let	350,-	525,-	700,-	875,-
Zaměstnanec ŠKODA AUTO a.s.,býv. zaměstnan. - důchodci, zaměstnanci integrovaných firem příspěvajících do sociálního fondu	270,-	405,-	540,-	675,-
Zaměstnanci, býv.zaměstnanci - důchodci, děti zam. od 10-26 let (stud.bez vl. příjmů), zam.integr.firem (příspěvajících do soc. fondu) v odb.org. ZO OS KOVO ŠKODA AUTO a.s.	230,-	345,-	460,-	575,-
Děti zaměstnanců ŠKODA AUTO a.s. od 3-10 let	175,-	263,-	350,-	438,-
Děti zaměstnanců v odb.org. ZO OS KOVO ŠKODA AUTO a.s. od 3- 10 let	135,-	203,-	270,-	338,-
Děti do 3 let	zdarma	zdarma	zdarma	zdarma

Rozdíl mezi cenami = příspěvek od firmy ŠKODA AUTO a.s. a ZO OS KOVO.

Celková částka se může hradit na pokladně ZO OS KOVO ŠKODA AUTO a.s.

Vyplněný a zaplacený poukaz vraťte na oddělení rekreací nejpozději 30 dní před odjezdem, jinak je poukaz neplatný.

Na chatě může proběhnout kontrola totožnosti, nezapomeňte si osobní doklady.



Chata Bramberka

Rekreační zařízení v majetku ZO OS KOVO ŠKODA AUTO a.s. Mladá Boleslav

Jindřichov v Jizerských horách, GPS: 50°45'27.833"N, 15°11'14.225"E

Správce p. Lukášek - Tel: 737 506 001

Pobyt na chatě „Bramberka“ je pro všechny zaměstnance s podmínkou, že na pokoji bude alespoň jeden člen ZO OS KOVO ŠKODA AUTO a.s.

Bramberka

- rekreační chata odborové organizace ZO OS KOVO ŠKODA AUTO a.s. Mladá Boleslav se nachází 5 km severně od Jablonce n. Nisou v nadmořské výšce 800 m. Mezi zajímavosti patří rozhledna Královka. Lyžování je možné na Severáku cca 3 km od chaty dále lyž. areál „Malinovka“ v Bedřichově a pro běžkaře areál „Břízky“.

V samotné chatě je k dispozici 10 a 7 lůžek (dvě ložnice) - přespává se na matracích a další 2 lůžka ve spol. místnosti. V chatě lze vařit - (vybavená kuchyňka), WC, sprchy. Topí se přímotopy a ve spol. místnosti krbovými kamny.

Termíny:

26.12. - 29.12. 2011 Vánoční svátky (3 dny)

29.12. - 01.01. 2012 Silvestr (3 dny)

01.01. - 06.01. 2012 5 dní

06.01. - 08.01. 2012 2 dny

08.01. - 13.01. 2012 5 dní

13.01. - 15.01. 2012 2 dny

15.01. - 20.01. 2012 5 dní

20.01. - 22.01. 2012 2 dny

22.01. - 27.01. 2012 5 dní

27.01. - 29.01. 2012 2 dny

29.01. - 03.02. 2012 5 dní

03.02. - 05.02. 2012 2 dny

05.02. - 10.02. 2012 5 dní

10.02. - 12.02. 2012 2 dny

12.02. - 17.02. 2012 5 dní

17.02. - 19.02. 2012 2 dny

19.02. - 24.02. 2012 5 dní

24.02. - 26.02. 2012 2 dny

26.02. - 02.03. 2012 5 dní

02.03. - 06.03. 2012 4 dny - Jarní prázdniny I.

06.03. - 11.03. 2012 5 dní - Jarní prázdniny II.

11.03. - 16.03. 2012 5 dní

16.03. - 18.03. 2012 2 dny

18.03. - 23.03. 2012 5 dní

23.03. - 25.03. 2012 2 dny

25.03. - 30.03.2012 5 dní



Čas nástupu, po dohodě se správcem chaty.

Doprava:

Spojení: vlakem do Lučan nebo busem na trase MB-Jos. Důl, kde staví v Hor. Maxově a Simerinku odkud je to cca 2,5 km nebo vl. dopravou.

- Parkovat je možno u chaty zdarma - cca 5 aut (parkování na vl. nebezpečí).

Stravování:

vlastní zdroje. Možnost využití společné kuchyňky vybavené nádobím, sporákem, mikrovlnou troubou, lednicí a úložným prostorem pro dovezené potraviny.

Cena zahrnuje: ubytování, lůžkoviny, veškerý majetek, rekreační poplatky OÚ, DPH

Vzniklé problémy na chatě řeší správce objektu, případně oddělení rekreací.

Rekreanti - zaměstnanci, kteří jsou v odb.org. (ZO OS KOVO) a jejich rodin. příslušníci (děti do 26-ti let studující bez vl. příjmů) jsou pojištěni u pojišťovny KOOPERATIVA. Všem ostatním doporučujeme se nechat ve vlastním zájmu pojistit pobyt.

Na chatě může proběhnout kontrola totožnosti, nezapomeňte si osobní doklady.

Cena poukazu:

	2 denní pobyt	3 denní pobyt Vánoce, Silvestr	4 denní pobyt	5 denní pobyt
Externí dospělá osoba a děti od 10-26 let	400,-	600,-	800,-	1000,-
Externí děti od 3- 10 let	270,-	405,-	540,-	675,-
Zaměstnanci ŠKODA AUTO a.s., býv.zaměstnanci - důchodci, zaměstnanci integrovaných firem přispívajících do sociálního fondu	200,-	300,-	400,-	500,-
Zaměstnanci, býv.zaměstnanci - důchodci, děti zam. Od 10-26 let (stud.bez vl. Příjmů), zam. 18ntel.firem (přispívajících do sociálního fondu) v odb.org. ZO OS KOVO ŠKODA AUTO a.s.	160,-	240,-	320,-	400,-
Děti zaměstnanců ŠKODA AUTO a.s. od 3-10 let	135,-	203,-	270,-	338,-
Děti zaměstnanců v odb.org. ZO OS KOVO ŠKODA AUTO a.s. od 3- 10 let	95,-	143,-	190,-	238,-
Děti do 3 let	zdarma	zdarma	zdarma	zdarma

Rozdíl mezi cenami = příspěvek od firmy ŠKODA AUTO a.s. a ZO OS KOVO.

Celková částka se může hradit na pokladně ZO OS KOVO ŠKODA AUTO a.s.

Na chatě nelze realizovat pobyt se zvířaty.

Vyplněný a zaplacený poukaz vraťte na oddělení rekreací nejpozději 30 dní před odjezdem, jinak je poukaz neplatný.

Penzion Avia

Pec pod Sněžkou 155, 542 21

Majitel p. Mrvík - tel: 499 896 253, E-mail: avia@iol.cz

GPS: N50° 41' 57.5", E015° 43' 44.4

Pec pod Sněžkou

- se řadí k hlavním střediskům východních Krkonoš. Klimatické podmínky a vynikající sportovní terény sem každoročně lákají desetitisíce turistů.

Pro vyznavače zimních sportů je zde SKI areál s 11 vleky, ale i desítky menších vleků. Přímo vedle chaty je jeden menší vlek pro děti.

Penzion Avia se nachází na Velké slunečné pláni v Peci pod Sněžkou - známém krkonošském sportovním středisku, které nabízí možnosti aktivního odpočinku po celý rok. Nadmořská výška penzionu 900 m. Celá oblast je součástí Krkonošského národního parku. Najdete zde vhodné lyžařské terény a podmínky jak pro začátečníky, tak pro náročné lyžaře. Na své si přijdou i běžkaři.

Původní objekt (pravděpodobně salaš), byl v roce 1931 přestavěn na penzion - (dnešní „AVIA“) obchodníkem s máslem a mléčnými výrobky jménem Frantz Beauer. V roce 1955 se penzion stává majetkem bývalého národního podniku Avia Letňany a zůstává jim až do roku 1993.

Termíny: 7 denní pobyty - zima 2012 (sobota - sobota)

Ubytování: kapacita penzionu je 42 lůžek. 2 - 5 lůžkové pokoje s teplou a studenou vodou, sprchy a WC jsou na patře společné a na pokoji je pouze umyvadlo. Jsou ve skladbě 4/2, 4/3, 3/4 a 2/5 pokoje. Můžete zde využít TV místnost, útulnou restauraci, vinárnu, saunu.

Nástup od 14:00 hod. začátek večeří, ukončení do 10:00 hod. snídaní.

Stravování: polopenze (snídaně formou bufetového stolu, večeře jednotné menu)

Doprava: vlastní. Parkování u penzionu zdarma. Nutné použití sněhových řetězců!!!

Trasa: MB - Jičín - Nová Paka - Hostinné - Mladé Buky - Pec pod Sněžkou

Cena zahrnuje: ubytování, stravování, DPH, místní poplatky obecního úřadu, parkování

Další služby: sportovní centrum (500 m od penzionu), lyžařská škola a lyžařský vlek (200 m od penzionu), možnost zajištění sauny a solária za poplatek.

Na penzionu může proběhnout kontrola totožnosti, nezapomeňte si osobní doklady.

Rekreanti - zaměstnanci, kteří jsou v odb.org. (ZO OS KOVO) a jejich rodin. Příslušníci (děti do 26-ti let studující bez vl. Příjmů) jsou pojištěni u pojišťovny KOOPERATIVA. Všem ostatním doporučujeme se nechat ve vlastním zájmu pojistit pobyt.

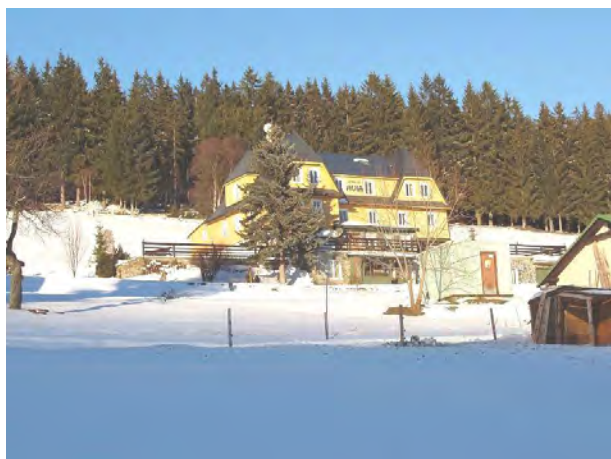
Cena poukazu: 7 dní

	sezóna 28.1.-25.2.12	mimosezóna 1.1.-28.1.12 25.2.-9.4.12
Externí dospělá osoba a děti nad 10 let	3 360,-	3 220,-
Externí cena - děti 3-6 let	2 065,-	1 960,-
Externí cena - děti 6-10 let	2 415,-	2 275,-
Zaměstnanci ŠKODA AUTO a.s., bývalý zaměstnanci - důchodci, zaměstnanci integ.firem přispívajících do sociálního fondu	2 260,-	2 120,-
Zaměstnanci v odb.org. ZO OS KOVO ŠKODA AUTO a.s. , bývalý zam.-důchodci, zaměstnanci integ.firem přispívajících do sociálního fondu	2 120,-	1 980,-
Děti zaměstnanců ŠKODA AUTO a.s. ve věku 3-6 let	1 515,-	1 410,-
Děti zaměstnanců v odb.org. ŠKODA AUTO a.s. ve věku 3-6 let	1 375,-	1 270,-
Děti zaměstnanců ŠKODA AUTO a.s. ve věku 6-10 let	1 865,-	1 725,-
Děti zaměstnanců v odb.org. ŠKODA AUTO a.s. ve věku 6-10 let	1 725,-	1 585,-
Děti zaměstnanců ŠKODA AUTO a.s. ve věku 10-26 let (stud.)	2 810,-	2 670,-
Děti zaměst. v odb.org. ŠKODA AUTO a.s. ve věku 10-26 let (stud.)	2 670,-	2 530,-
Děti do 3 let bez nároku na lůžko a stravu	zdarma	zdarma

Rozdíl mezi cenami = příspěvek od firmy ŠKODA AUTO a.s. a ZO OS KOVO.

Vyplněný a zaplacený poukaz vraťte na oddělení rekreací nejpozději 30 dní před odjezdem, jinak je poukaz neplatný.

Na chatě nelze realizovat pobyt se zvířaty.



Penzion Sněžná

Budějovická 41, Volary 384 51

Tel. p. Zámečnick: 724602735, www.snezna.cz,

E-mail: snezna@centrum.cz, GPS: 48°54'32.376"N, 13°53'21.924"E

Město **Volary** se rozprostírá v rozsáhlé kotlině mezi tisícimetrovými šumavskými vrcholy v srdci Šumavy. Bohatá historie Volar začíná již ve 14. století, kdy byly založeny jako místo odpočinku a přenocování soumarů. Jméno Volary se poprvé objevuje v roce 1359, kdy je mezi prachatickými měšťany uváděn Ondřej z Volar. Od roku 1871 byly Volary rozhodnutím císaře Františka Josefa I. povýšeny na město.

Pro návštěvníky jsou zajímavé zejména původní staré dřevěné domy alpského stylu, kterých se do současné doby několik zachovalo. V jednom z těchto domů je umístěno zajímavé městské muzeum. Dále je zde kostel sv. Kateřiny, věž je součástí původní stavby, ostatní části kostela jsou z roku 1688.

V zimě jsou zde upravené běžecké tratě. Sjezdové lyžování lze provozovat ve střediscích např. Lipno-Kramolín, Zadov, Kubova Hut' a lze i využít speciální autobus, který při týdenním pobytu zajistí dopravu lyžařů do sousedního Rakouska (Hochficht), příp. Německa (Mitterdorf) včetně skipasu.

Ve Volarech je k dispozici plavecký bazén se saunou s celoročním provozem, bowling, tenisový kurt, kino a muzeum.

Penzion Sněžná - původní roubený dům alpského stylu.

Ubytování: k dispozici **49 lůžek**. Pokoje (3/2, 1/2 bezbariérový pro těl. postižené, 3/3, 4/4, 1/6 + 2 apt) se soc. zařízením (WC, sprcha, umyvadlo).

- Dále je tu společná jídelna v dřevěném stylu, společenská místnost s TV a možností vícenásobného připojení na internet.

Termíny: 7 denní pobyty - zima 2012

sobota-sobota

Nástup do 14:00 hod. a ukončení do 11.00 hod.



Na penzionu může proběhnout kontrola totožnosti, nezapomeňte si osobní doklady.

Stravování: možnost plné penze i polopenze

Snídaně - jednotná

Oběd, večeře - polévka a možnost výběru ze dvou jídel

(začátek večeří, ukončení snídaní u polopenze a obědem u plné penze)

Doprava: vlastní (uzavřené parkoviště u penzionu zdarma)

Cena zahrnuje: ubytování, veškeré vybavení, stravování, rekreační poplatky, DPH

Rekreanti - zaměstnanci, kteří jsou v odb.org. (ZO OS KOVO) a jejich rodin. příslušníci (děti do 26-ti let studující bez vl. příjmů) jsou pojištěni u pojišťovny KOOPERATIVA. Všem ostatním doporučujeme se nechat ve vlastním zájmu pojistit pobyt.

Na chatě nelze realizovat pobyt se zvířaty.

Cena poukazu: 7 dní

	Polopenze	Plná penze
Externí dospělá osoba a děti nad 10 let	3 080,-	3 800,-
Externí děti od 3 - 10 let	2 300,-	2 700,-
Zaměstnanci ŠKODA AUTO a.s., býv. zaměstnanci - důchodci, zaměstnanci integrovaných firem přispívajících do sociálního fondu	1 980,-	2 700,-
Zaměstnanci v odb.org. ZO OS KOVO ŠKODA AUTO a.s. , bývalý zaměst. - důchodci, zaměst. integr.firem přispívajících do soc. fondu	1 840,-	2 560,-
Děti zaměstn. ŠKODA AUTO a.s. 10 - 26 let stud. bez vl. příjmů	2 530,-	3 250,-
Děti zaměstnanců v odb.org. ŠKODA AUTO a.s. 10 - 26 let stud. bez vl. příjmů	2 390,-	3 110,-
Děti zaměstnanců ŠKODA AUTO a.s. od 3 - 10 let	1 750,-	2 150,-
Děti zaměstnanců v odb.org. ŠKODA AUTO a.s. od 3 - 10 let	1 610,-	2 010,-
Děti do 3 let	zdarma	zdarma

Rozdíl mezi cenami = příspěvek od firmy ŠKODA AUTO a.s. a ZO OS KOVO.

Vyplněný a zaplacený poukaz vraťte na oddělení rekreací nejpozději 30 dní před odjezdem, jinak je poukaz neplatný.



Horská chata Juráška

Olešnice v Orlických horách

www.chatajuraska.orlicko.cz, Tel.: 494 660 029, mob.: p. Rémiš 604 724 649

GPS: 50°22'23.033"N, 16°20'10.22"E

Obec Olešnice

- založená na obchodní stezce již ve 14. století, leží při hranici s Polskem pod severozápadním koncem hlavního hřebene Orlických hor. V okolí Sedloňovského vrchu je k vidění známá rezervace s pralesními porosty bučin a jedlobučin Bukačka.

Olešnice v Orlických horách, která svou slávu založila na obchodu a v 15. a 16. století i na těžbě železné rudy, je dnes komorním střediskem cestovního ruchu. Z její historie je nutné připomenout dochovaný barokní kostel a radnici z počátku 18. století.

K dispozici je nový vlek **POMA TRANSPORTA** (svah 300 m udržovaný rolbováním). Možnost dopravy do středisek Sedloňov (5 km) a Deštné v Orlických horách (10 km).

Termíny: 7 denní pobyty - Zima 2012

(sobota, sobota)



Ubytování:

1/2 pokoj s vl.soc.zař., 1/3 pokoj s vl.soc.zař., 2/4 pokoj s vl.soc.zař.

3/4 pokoj, 4/5 pokoj, 6/3 pokoj s vybavením v turistické třídě

Nástup do 15:00 hod., ukončení do 11:00 hod.

Na penzionu může proběhnout kontrola totožnosti, nezapomeňte si osobní doklady.

Chata disponuje: jídelna (40 míst), společenská místnost s barem, klubovna s kulečnickem a šipkami, připojení k internetu, úschovna lyží

- Horská chata Juráška je zcela nekuřácký objekt.

Stravování: plná penze / polopenze

začátek večerí, ukončení snídaní nebo obědem

Na chatě nelze realizovat pobyt se zvířaty.

Doprava: vlastní, parkování u objektu zdarma

Cena zahrnuje: ubytování, veškeré vybavení, stravování, rekreační poplatky, DPH

Rekreanti - zaměstnanci, kteří jsou v odb.org. (ZO OS KOVO) a jejich rodin. příslušníci (děti do 26-ti let studující bez vl. příjmů) jsou pojištěni u pojišťovny KOOPERATIVA. Všem ostatním doporučujeme se nechat ve vlastním zájmu pojištit na pobyt.

Cena poukazu: 7 dní

	Pokoj <u>bez</u> soc.zařiz.	Pokoj <u>se</u> soc.zařiz.
	Polopenze/plná penze	Polopenze/plná penze
Externí dospělá osoba a děti nad 10 let	2 590,- / 2 940,-	2 870,- / 3 220,-
Externí cena - děti 3-10 let	1 400,- / 1 750,-	1 400,- / 1 750,-
Zaměstnanci ŠKODA AUTO a.s., bývalý zaměstnanci - důchodci, zaměstnanci integr.firem přispívajících do sociálního fondu	1 490,- / 1 840,-	1 770,- / 2 120,-
Zaměstnanci <u>v odb.org. ZO OS KOVO ŠKODA AUTO a.s.</u> , bývalý zaměst. - důchodci, zaměst. integr.firem přispívajících do soc. fondu	1 350,- / 1 700,-	1 630,- / 1 980,-
Děti zaměstnanců ŠKODA AUTO a.s. ve věku 3-10 let	850,- / 1 200	850,- / 1 200,-
Děti zaměstnanců <u>v odb.org. ŠKODA AUTO a.s.</u> ve věku 3-10 let	710,- / 1 060,-	710,- / 1 060,-
Děti zaměstnanců ŠKODA AUTO a.s. ve věku 10-26 let (stud.)	2 040,- / 2 390,-	2 320,- / 2 670,-
Děti zaměstnanců <u>v odb.org. ŠKODA AUTO a.s.</u> ve věku 10-26 let (stud.)	1 900,- / 2 250,-	2 180,- / 2 530,-
Děti do 3 let bez nároku na lůžko a stravu	zdarma	zdarma

Silvestrovský pobyt: 26.12.2011 - 01.01.2012

<u>+ silvestrovské menu (0,2l sekt Bohemia na osobu a švédské stoly)</u>	Pokoj <u>bez</u> soc.zařiz.	Pokoj <u>se</u> soc.zařiz.
	Polopenze	Polopenze
Externí dospělá osoba a děti nad 10 let	3 120,-	3 360,-
Externí cena - děti 3-10 let	2 100,-	2 100,-
Zaměstnanci ŠKODA AUTO a.s., bývalý zaměstnanci - důchodci, zaměstnanci integr.firem přispívajících do sociálního fondu	2 020,-	2 260,-
Zaměstnanci <u>v odb.org. ZO OS KOVO ŠKODA AUTO a.s.</u> , bývalý zaměst. - důchodci, zaměst. integr.firem přispívajících do soc. fondu	1 900,-	2 140,-
Děti zaměstnanců ŠKODA AUTO a.s. ve věku 3-10 let	1 550,-	1 550,-
Děti zaměstnanců <u>v odb.org. ŠKODA AUTO a.s.</u> ve věku 3-10let	1 430,-	1 430,-
Děti zaměstnanců ŠKODA AUTO a.s. ve věku 10-26 let (stud.)	2 570,-	2 810,-
Děti zaměstnanců <u>v odb.org. ŠKODA AUTO a.s.</u> ve věku 10-26 let (stud.)	2 450,-	2 690,-
Děti do 3 let bez nároku na lůžko a stravu	zdarma	zdarma

- zkrácený pobyt je možný (570,-Kč/610,- Kč/den a dítě od 3 - 10 let 400,-Kč/den)
Vyplněný a zaplacený poukaz vraťte na oddělení rekreací nejpozději 30 dní před odjezdem. Jinak je poukaz neplatný.

Rozdíl mezi cenami = příspěvek od firmy ŠKODA AUTO a.s. a ZO OS KOVO.

Rakousko

- jednodenní lyžařské zájezdy do Alp s noclehem na českém území - Kaplice.

Obertauern

Lyžařská oblast se rozkládá na svazích pohoří Tauern cca 100 km jižně od Salzburgu. Díky své poloze (1740 - 2305 m), se řadí mezi místa s nejčistším vzduchem, s největším počtem slunečních dní a s nejbohatší sněhovou nadílkou. Tvoří ji 5 hlavních lyžařských středisek. Lyžařská „houpačka“ Aineck/Katschberg nabízí krásné dlouhé sjezdy ideální pro carving. Středisko Fanniberg se může pochlubit nejdelší 6-sedačkovou lanovkou na světě. Dopravu lyžařů zajišťuje 1 kabinová lanovka pro cca 30 osob, 8 čtyřmístných a 6 dvoumístných sedačkových lanovek a 11 vleků. Středisko Obertauern patří mezi „Top Ten“ rakouských středisek. Leží ve vysokohorském sedle, nad nímž se na svazích rozprostírají lanovky a sjezdové tratě. Lyžaře jistě potěší 40 km černých, 40 km červených a 51 km modrých sjezdovek. Lyžařským hitem je 120 km dlouhý tzv. Tauernský okruh, značený systém lanovek a sjezdovek, po němž „obkroužíte“ středisko kolem dokola.

Skipas platí pro střediska (Obertauern, Mauterndorf-Grosseck Katschberb, Fanninberg)-120 km sjezdových tratí bez jediného odepnutí lyží.

KeyCards - k ceně skipasů se vybírá navíc vratná kauce (vrací se na konci lyžování).

Schladming

Leží jihozápadně od Salzburgu v oblasti alpské skupiny Dachstein - Tauern. Je to jeden z největších lyžařských areálů v celém Rakousku. Je vyhledávaným střediskem zimních sportů, kde je možno lyžovat v nadmořské výšce 750-3000m. Udržované sjezdovky a vybavenost střediska uspokojí i ty nejnáročnější lyžaře. K dispozici je zde 860 km sjezdovek, 270 lyžařských vleků.

Saalbach Hinterglemm

- Kitzbühelské Alpy, Rakousko (1003m - 2100m)

Nedotčené svahy s hlubokým sněhem, mnoho dobře upravovaných sjezdovek s dobrým technickým zázemím - taková může být zimní dovolená v jednom z největších lyžařských regionů Salzburska. Oblast se nazývá Skicircus, protože si zde mohou užít spoustu zábavy jak příznivci carvingu na upravovaných sjezdovkách, tak milovníci freeride. Skicircus spojuje dvě horská městečka - Saalbach a Hinterglemm. Za dobrých sněhových podmínek je možné dojet na lyžích až do Leogangu, který se nachází na druhé straně horského masivu či do Viehhofenu. Návštěvníkům jsou během lyžování k dispozici útulné horské chaty a večer i velké množství après-ski barů a restaurací. Zkušené lyžaře zajisté potěší sjezdovka světového poháru, snowboardové nadšence funpark a rodiny s dětmi zase sánkařské dráhy.

Ubytování: Hotel Zlatý Kříž - Kaplice (1 přespání z pátku na sobotu)

Stravování: vlastní zdroje, možnost zakoupení večeře přímo na místě v hotelu

U zájezdu může proběhnout kontrola totožnosti, nezapomeňte si osobní doklady.

Termíny:

10.02. 2012	44 osob - Saalbach Hinterglemm
17.02. 2012	44 osob - Schladming
24.02. 2012	44 osob - Obertauern
02.03. 2012	44 osob - Saalbach Hinterglemm



Doprava:

odjezdy autobusem, vždy v pátek v 15:00 hod. z autobusového nádraží v MB, vedle vjezdu do podzemních garáží Bondy Centra.

Směr Praha do Kaplice - Mostky, kde je zajištěn nocleh v hotelu Zlatý Kříž. Odjezd z Kaplice - Mostků ve 4:30 hod. ráno do Obertauernu nebo Schladmingu a ve 3:30 hod ráno do Saalbachu. Týž den v 17:30 hod. odjezd do České Republiky. Příjezd do Mladé Boleslavi okolo 01:30 hod.

Cena zahrnuje: dopravu, 1x ubytování

Cena za skipas:

	Obertauern	Schladmig	Saalbach Hinterglemm
Dospělá osoba	33,00 €	35,00 €	35,00 €
Mládež - děti r. 1993-1995	31,00 €	28,50 €	26,50 €
Děti (1996 - 2005)	19,50 €	18,00 €	17,50 €
Vratná kauce za skipas	2,00 €	3,00 €	2,00 €

Zájezd může být zrušen z důvodu nedostatečného naplnění autobusu (méně než 30 účastníků), nebo z důvodu špatných sněhových podmínek. V tom případě se vrací účastníkům uhrazená částka v plné výši.

Cena poukazu:

	rok 2012
Zaměstnanci ŠKODA AUTO a.s. a jejich děti do 26-ti let studující bez vlastních příjmů	770,-
Zaměstnanci v odb.org . ZO OS KOVO ŠKODA AUTO a.s. a jejich děti do 26-ti let studující bez vlastních příjmů	730,-
Externí dospělá osoba a děti	1 320,-

Rozdíl mezi cenami = příspěvek od firmy ŠKODA AUTO a.s. a ZO OS KOVO.

Kompletní úrazové pojištění si každý účastník zajišťuje sám.

Vyplněný a zaplacený poukaz vraťte na oddělení rekreací nejpozději 30 dní před odjezdem, jinak je poukaz neplatný.

