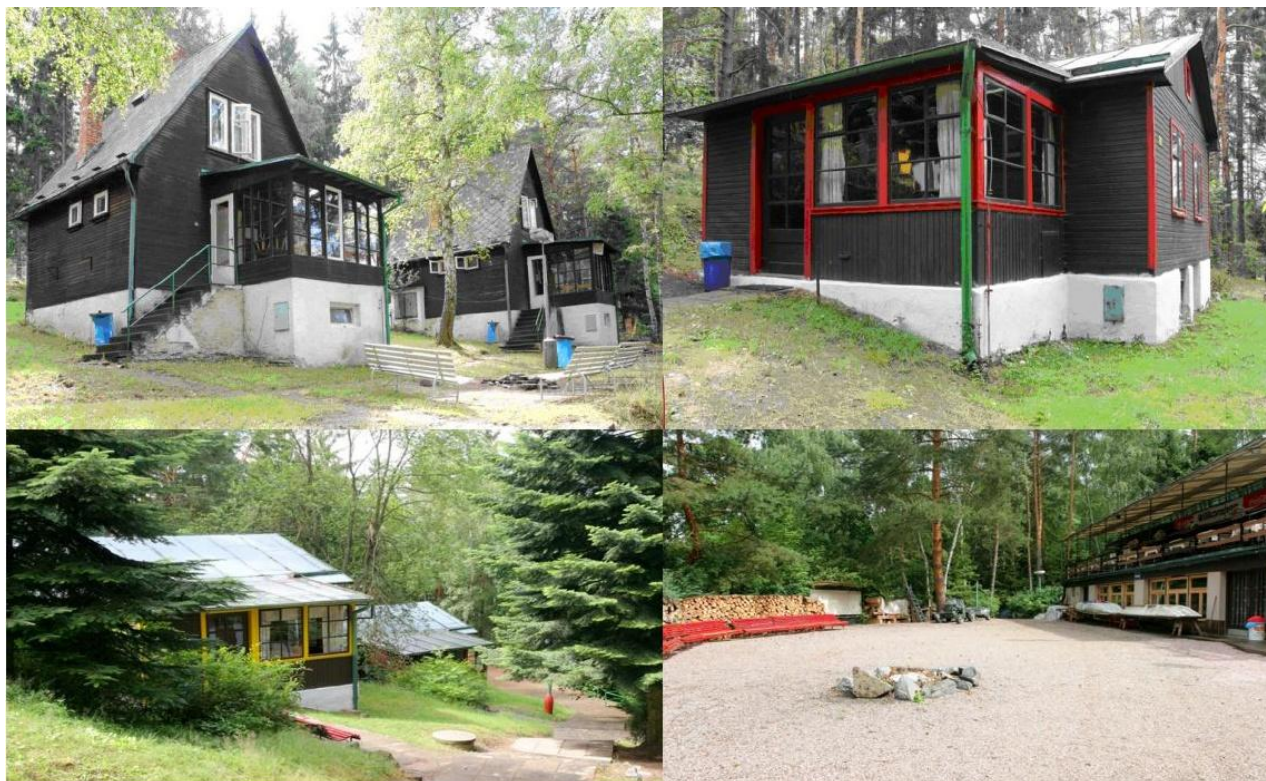


# Rekreační zařízení Slapy Nová Živohošť



Středisko se nachází v klidné části obce na okraji lesa.

- vlastní pláž 300 m
- obchod
- restaurace 300 m

K dispozici:

- pingpongové stoly
- hřiště, sportovní vybavení-bez poplatku

Ve středisku možno využít stravovací služby:

- bar
- společenská místnost s krbem
- ohniště s grilem

V místě tenis, šlapadla, tobogan, minigolf, potápění, přívoz, parník, diskotéka.....

Ideální pro houbaře, rybáře a cykloturistiku.

Kontakt: Bohumila Staňková  
604 340 811, bojovka@seznam.cz

# Pláž - camp

Provoz bude zahájen 26. 6. 2011 a ukončen 6. 9. 2011

ZAMĚSTNANCI ZÁVODU VRCHLABÍ SI VYZVEDNOU OSOBNÍ  
PŘIHLÁŠKY na ZV,  
tel. 65855

(Bez potvrzené přihlášky ZV nebude poskytnuta cena se slevou.)

Kontakt: Iva Voňková  
605 432 307